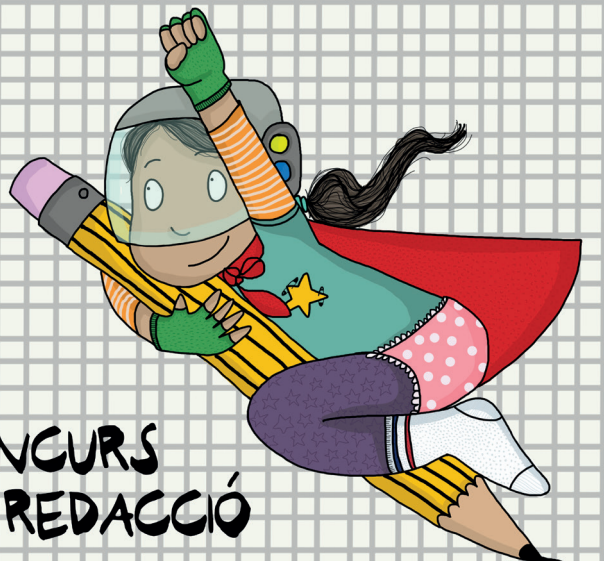
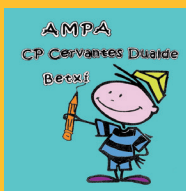




Ajuntament de Betxí
REGIDORIA D'EDUCACIÓ



CONCURS DE REDACCIÓ

"AMPA CERVANTES DUALDE"
REGIDORIA D'EDUCACIÓ

Això era normal



l'aula en la creua tinta

Dirigit a alumnat de Primària
Tema: Històries d'aventures
contextualitzades a Betxí

BASES PER AL CONCURS DE REDACCIÓ D' AMPA CERVANTES DUALDE AMB LA REGIDORIA D'EDUCACIÓ DE L'AJUNTAMENT DE BETXÍ

1. En aquest concurs podran participar tot l'alumnat de Primària del CEIP Cervantes Dualde. Els treballs s'han de realitzar en horari no lectiu (a casa).
S'estableixen 2 categories:
 - Categoria A: 1r, 2n i 3r de Primària.
 - Categoria B: 4t, 5é i 6é de Primària.
2. L'extensió i tipologia de la redacció serà la mateixa per a tots els cursos. Es redactarà una història d'aventures contextualitzada a Betxí, amb una extensió màxima de dos fulls DIN A4 a una cara. Podrà acompanyar-se d'una o varies il·lustracions. El conte es redactarà a mà, amb l'opció de ser redactada a ordinador en el cas dels alumnes de 4rt, 5é i 6é.
3. Cada redacció durà al revers de la primera fulla les següents dades: nom, cognom i curs.
4. Els treballs s'han d'entregar abans del 16 d'abril, tant en la **bústia de l'AMPA** (ubicada en secretaria del Centre) o per correu electrònic a ampacervantesdualde@gmail.com.
5. Tots els participants rebran un detall per participar en aquest concurs de redacció.
6. S'atorgaran 3 premis per categoria. Els treballs premiats seran publicats en un petit quadern que es distribuirà a tot l'alumnat del Centre i seran presentats en un acte públic pels autors i autores durant la festivitat de la Fira del Llibre organitzada per l'Ajuntament de Betxí.
7. El jurat estarà format per mestres, representants de la junta de l'AMPA i de la Regidoria d'Educació de l'Ajuntament de Betxí.
8. Els treballs premiats passaran a ser propietat de l'AMPA i de la Regidoria d'Educació de l'Ajuntament de Betxí.

ANIMEU-VOS A PARTICIPAR!!!